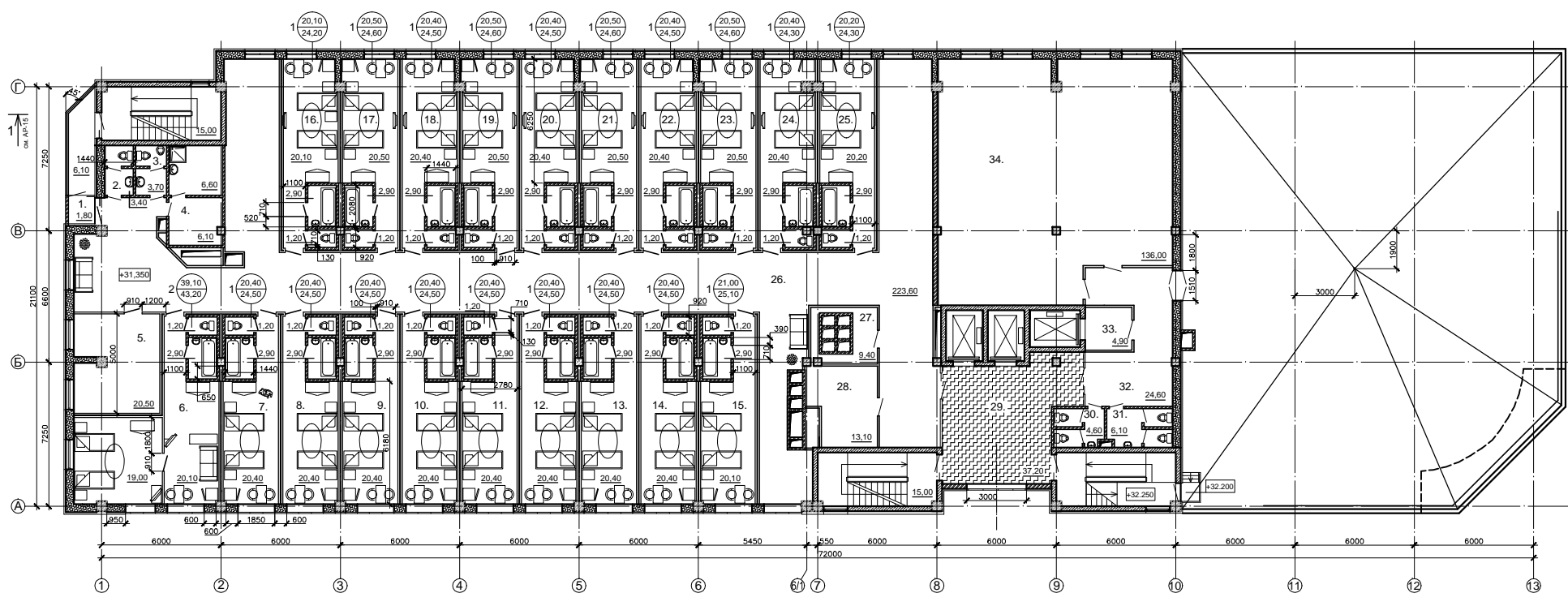


План 10-го этажа.



Условные обозначения:

- 1. - наименование помещения
- площадь жилых помещений
- общая площадь помещений (всего на этаже 20 номеров)
- кирпич керамический = 120мм.
- перегородки керамзитобетонные = 90мм. (наружные перегородки)
- 2 перегородки керамзитобетонные (80мм.) (перегородки между номерами)
- наружное утепление = 100мм. керамзитобетон (плотность 750кг/м³) (стены наружные самонесущие)

Экспликация помещений

Номер помещения	Наименование	Площадь м ²	Класс взрывопожароопасности
1	Тамбур	1,80	-
2	Служб. (мужской)	3,40	-
3	Служб. (женский)	3,70	-
4	МОП / а/з. помещение	12,70	-
5	Помещение обслуживающего персонала	20,50	-
6 - 25	Гостиничные номера (20 номеров)	599,00	-
26	Коридор	223,60	-

Номер помещения	Наименование	Площадь м ²	Класс взрывопожароопасности
27	Тех. помещение	9,40	-
28	Хоз. помещение	13,10	-
29	Лифтовой холл	37,20	-
30-31	Службы	4,80 / 6,10	-
32	Коридор	24,60	-
33	Холл противопожарного лифта	4,90	-
34	Хозяйственная зона	136,00	-
	Общая площадь помещений	1010,60	

Примечание: Площади помещений указаны с учетом черновой отделки (20мм.)

41.07 - АР			
Многофункциональное общественное здание с автомобильной стоянкой по ул. Мичурина, д. 21			
Архитектор	Суворов	Р	7
Приложение 1.		ООО ПСК ТехСтройПроект	
План 10-го этажа.			